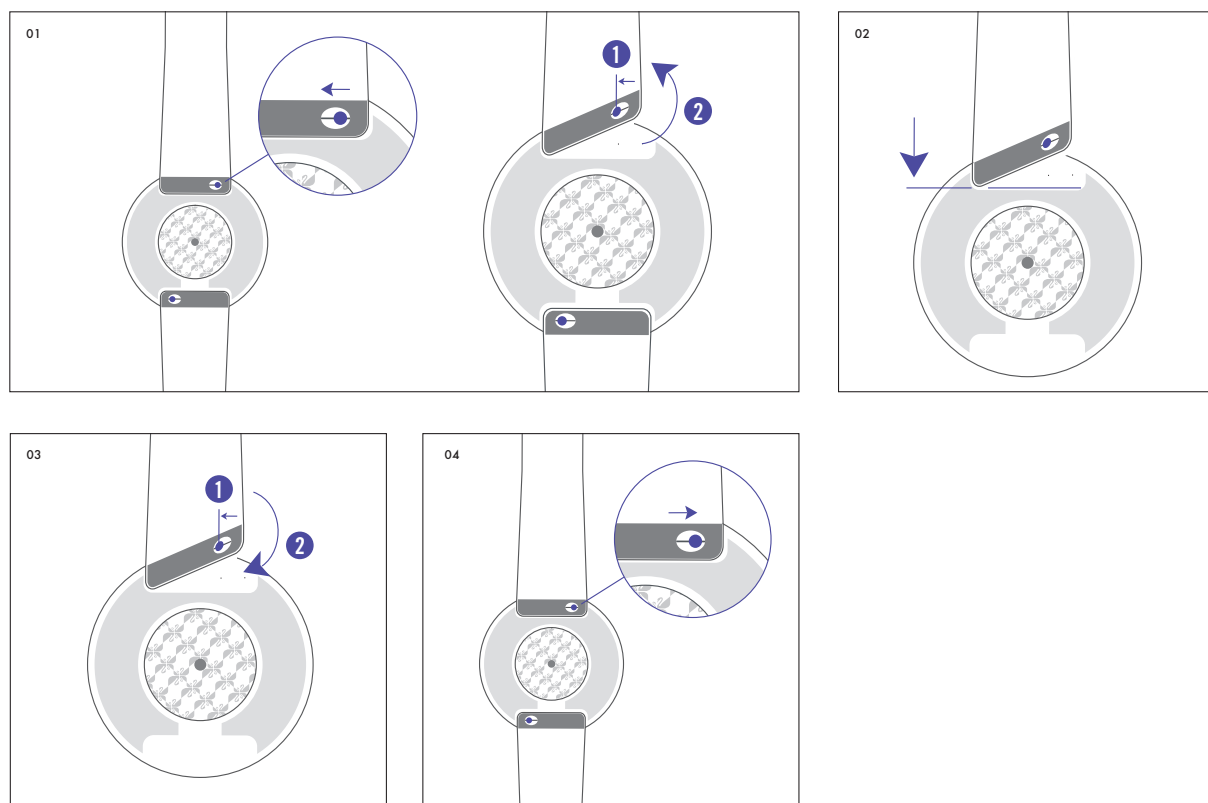


## TELESKOP DO SZYBKIEGO DEMONTAŻU



PASEK W ZEGARKU MOŻNA WYMIENIĆ  
BEZ UŻYCIA NARZĘDZI

**WSKAZÓWKA:** NIEMAL WSZYSTKIE PASKI  
SKÓRZANE SĄ OBECNIE MOCOWANE  
NA TELESKOPY DO SZYBKIEGO DEMONTAŻU.

**KROKI**

- 01 Delikatnie odciągnij uchwyt zatrzasku i unieś pasek
- 02 Wsuń jeden róg nowego paska w powstały otwór
- 03 Delikatnie odciągnij raz jeszcze uchwyt zatrzasku i wsuń drugi róg paska w powstały otwór
- 04 Zwolnij uchwyt zatrzasku; rozlegnie się kliknięcie. Ostrożnie pociągnij za pasek, aby upewnić się, że jest właściwie zamocowany