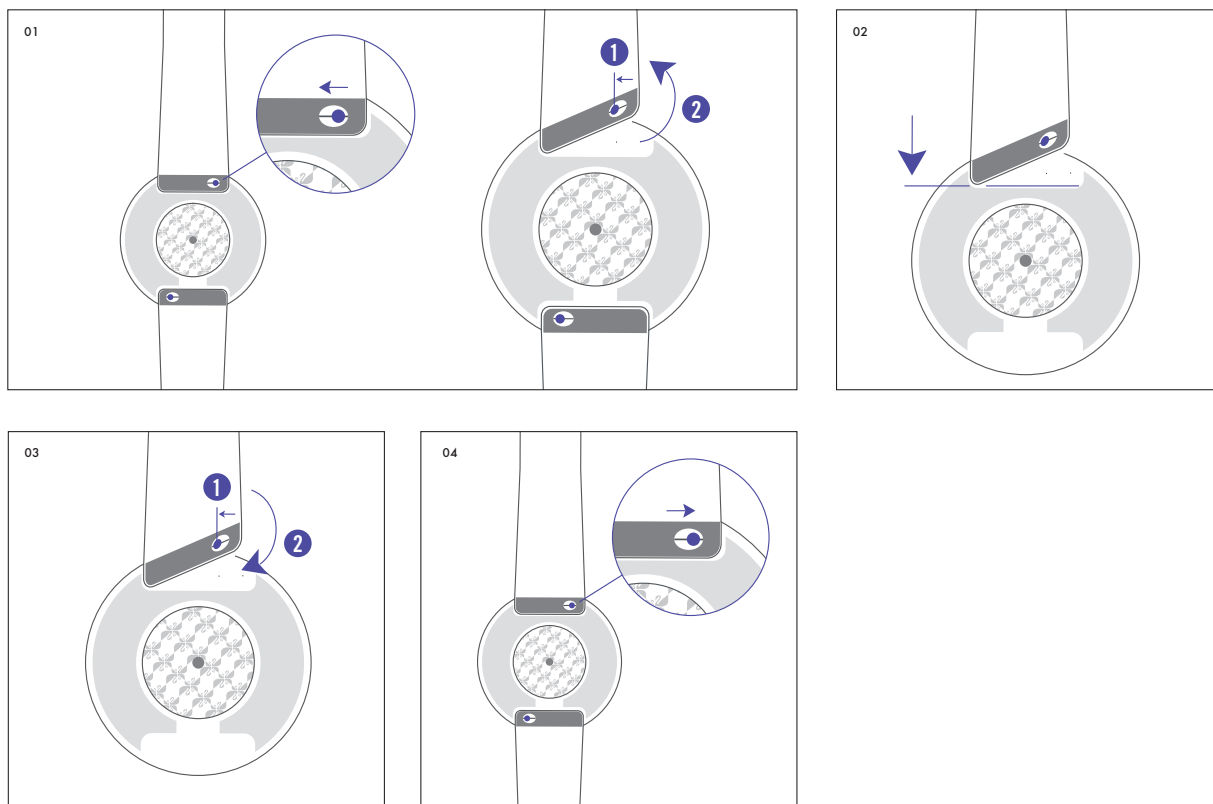


## ANSETTA A MOLLA CON RILASCIO RAPIDO



LA SOSTITUZIONE DEL CINTURINO  
PUÒ ESSERE EFFETTUATA SENZA L'USO  
DI ALCUN ATTREZZO

**NOTA:** ORA QUASI TUTTI I CINTURINI IN  
PELLE SONO DOTATI DI ANSETTE A MOLLA  
CON RILASCIO RAPIDO.

## FASI

- 01 Tirare con delicatezza il fermo a molla ed estrarre il cinturino
- 02 Posizionare una delle estremità del nuovo cinturino nella fessura
- 03 Tirare delicatamente il fermo a molla ancora una volta e inserire l'altra estremità nella fessura rimanente.
- 04 Rilasciare il fermo a molla fino a udire un clic. Tirare con cautela il cinturino per assicurarsi che sia fissato in modo appropriato