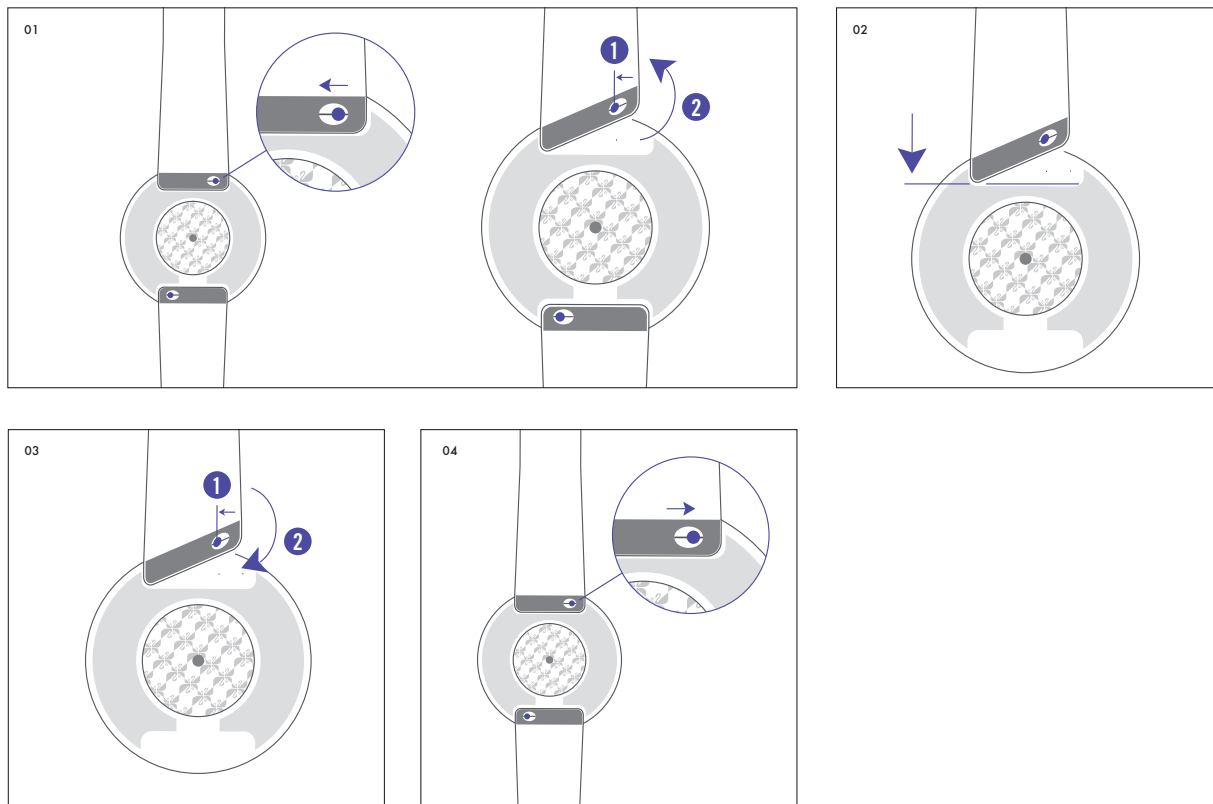


PASADOR DE MUELLE DE EXTRACCIÓN RÁPIDA



EL CAMBIO DE CORREA NO PRECISA
HERRAMIENTAS

NOTA: AHORA, CASI TODAS LAS CORREAS
DE PIEL INCORPORAN BARRAS DE MUELLE
DE APERTURA RÁPIDA.

PASOS

- 01 Tira con cuidado del clip de muelle y levanta la correa para extraerla.
- 02 Coloca un extremo de la nueva correa en la ranura.
- 03 Vuelve a tirar con cuidado del clip de muelle e inserta el otro extremo en la ranura restante.
- 04 Suelta el clip de muelle hasta escuchar un clic que indique que ha encajado en su posición. Tira con cuidado de la correa para comprobar que está bien fijada.