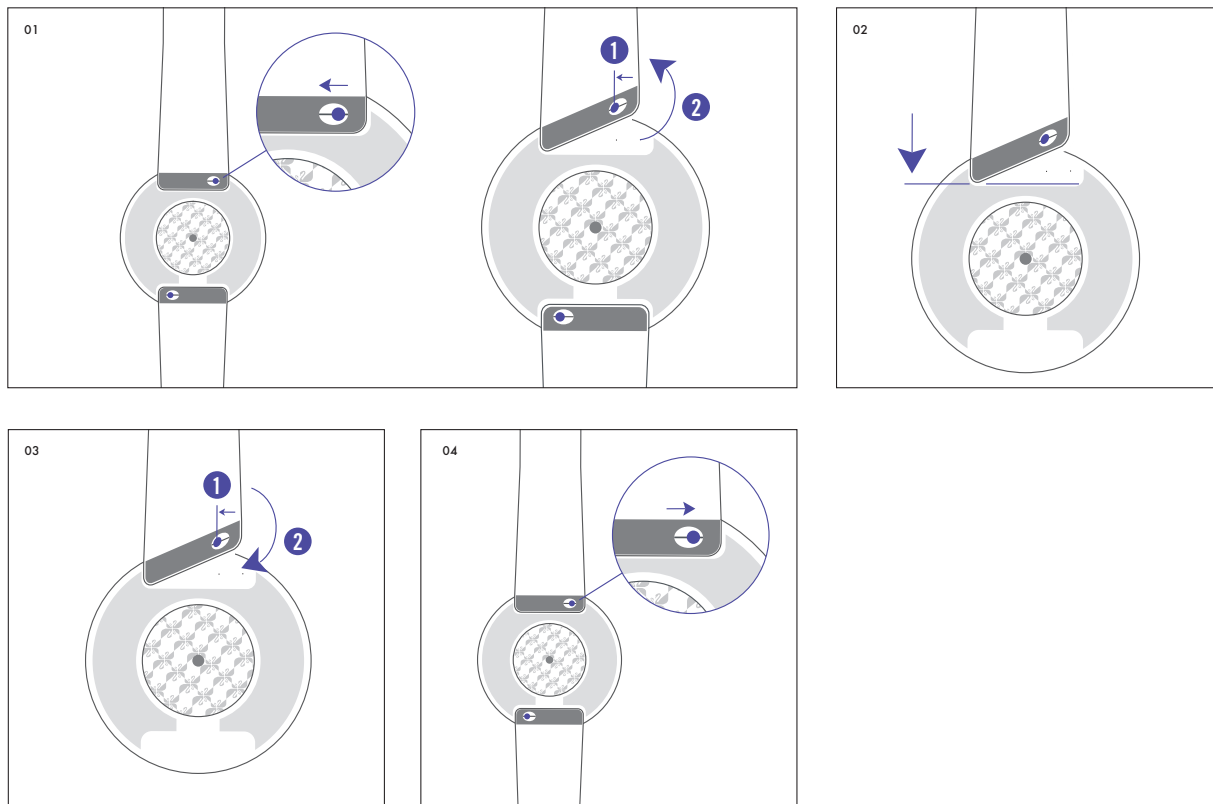


SCHNELLSPANNER FEDERSTEG



DAS ARMBAND KANN OHNE WERKZEUG
AUSGETAUSCHT WERDEN

HINWEIS: INZWISCHEN WERDEN FAST ALLE
LEDERARMBÄNDER MIT EINEM SCHNELLSPANNER
FEDERSTEG GELIEFERT

SCHRITTE

- 01 Ziehen Sie den Federsteg sanft an und heben Sie das Armband heraus
- 02 Fügen Sie ein Ende des neuen Armbands in die Öffnung
- 03 Ziehen Sie den Federsteg erneut sanft an und fügen Sie das andere Ende in die zweite Öffnung
- 04 Lassen Sie den Federsteg los, bis es klickt. Ziehen Sie vorsichtig an den Armbandhälften, um zu prüfen, dass sie fest sitzen.